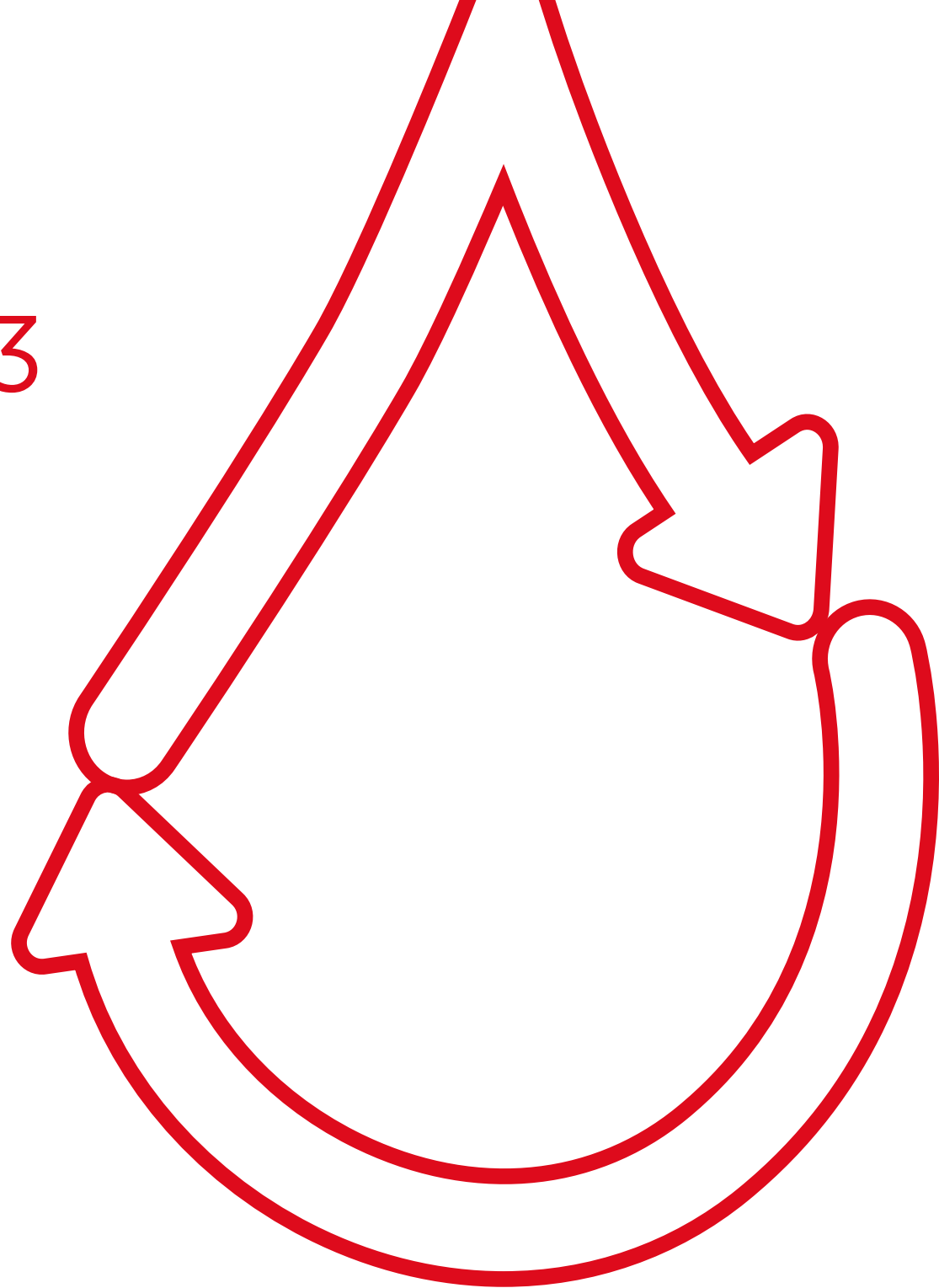


Методический гид по подготовке
и проведению экологического урока
«Разделяй с нами» для 7–11 классов

Приложение №3



1 группа



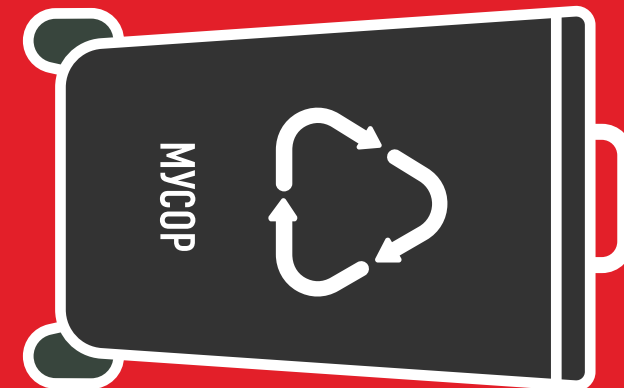
Связка газет



Пластиковый стаканчик



Стекло́нная бутылка



Стекло́нная банка



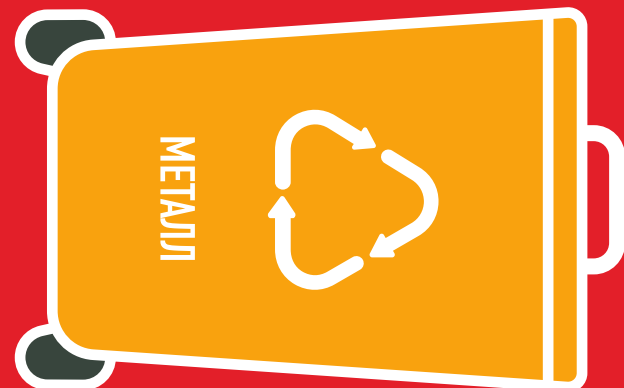
Книга



Пластиковый пакет



Смешанный мусор



Консервная банка



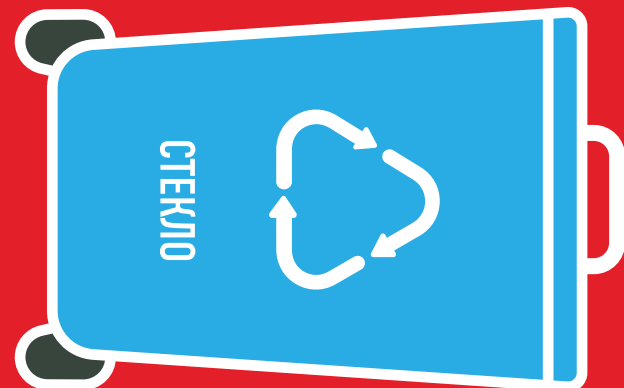
Шкурка от банана



Мягкая игрушка



Смешанный мусор



Алюминиевая банка



Шкурки от апельсина



Брюки

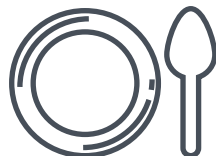


Смешанный мусор

2 группа



Пластиковая бутылка



Пластиковая тарелка и ложка



Огрызок от яблока



Очистки от картошки



Стеклоанная банка



Разбитый стеклянный стакан



Смешанный мусор



Консервная банка



Железяка



Смятая бумажка



Смешанный мусор



Исписанная тетрадка или блокнот



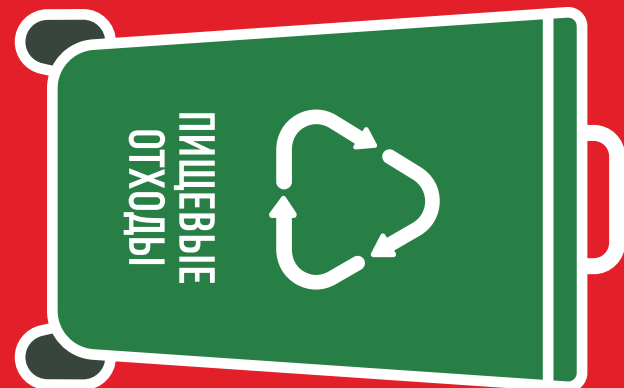
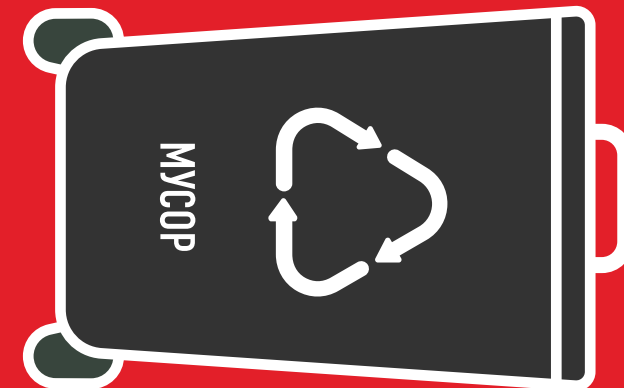
Ботинки



Диван



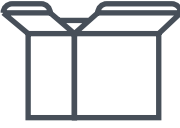
Смешанный мусор



3 группа



Связка макулатуры



Картонная коробка



Стул



Работающий телевизор



Стеклоанная бутылка



Алюминиевая банка



Смешанный мусор



Железяка



Пластиковый флакон от шампуня



Пластиковый стаканчик от йогурта



Смешанный мусор



Очистки от овощей



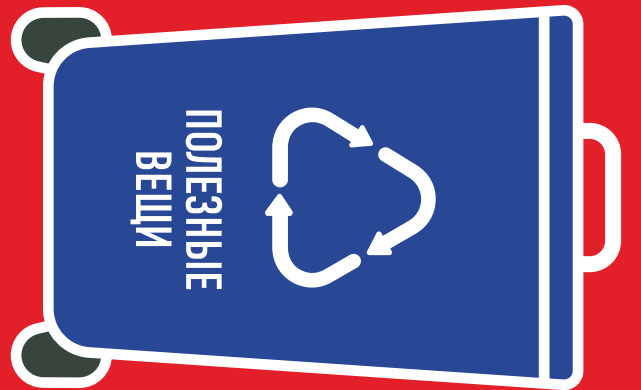
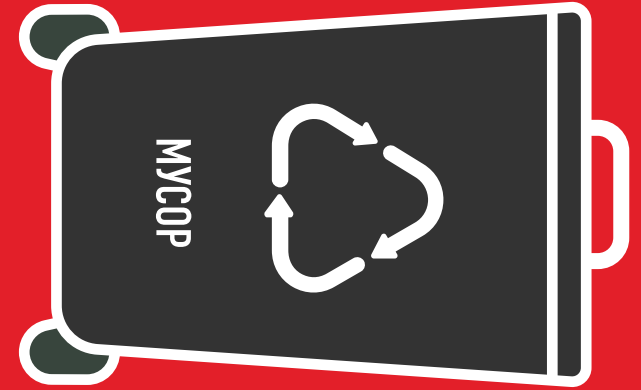
Шкурки от фруктов



Битое стекло



Смешанный мусор



Стекло



- ⌚ Срок разложения: 1000 лет.
- 🔥 Не горит
- 📄 Первичное сырье: песок, сода, известь

⚙️ 1 тонна стекла = 650 кг песка + 186 кг соды + 200 кг известняка

♻️ Переработка

Затраты энергии: 25%, затраты воды: 50%
Изделия из переработанного стекла: новые банки, плафон уличного фонаря, стекловата, стеклоблок

Металл



- ⌚ Срок разложения: 10—500 лет
- 🔥 Не горит
- 📄 Первичное сырье: руда

⚙️ 1 тонна стали = 5 тонн руды

♻️ Переработка

Затраты энергии: 5—40%, затраты воды: 60%
Изделия из переработанного металла: рама велосипеда, крыло самолёта, станок, корпус автомобиля

Пластик



- ⌚ Срок разложения: 150—400 лет
- 🔥 Некоторые виды можно безопасно сжигать для получения энергии, а некоторые виды горят с выделением диоксинов
- 📄 Первичное сырье: нефть, газ

⚙️ 1 тонна пластика = 700 кг нефти

♻️ Переработка

Затраты энергии: 40%
Изделия из переработанного пластика: синтепон, футболка, тротуарная плитка, канистра

Бумага



- ⌚ Срок разложения: 1—24 месяцев
- 🔥 Можно безопасно сжечь или компостировать
- 📄 Первичное сырье: древесина

⚙️ 1 тонна бумаги = 17 деревьев

♻️ Переработка

Затраты энергии: 50%, затраты воды: 40%
Изделия из переработанной бумаги: туалетная бумага, картон, рубероид, новая бумага

Пищевые отходы



- ⌚ Срок разложения: 1 месяц
- 🔥 Не горят

♻️ Переработка

Можно самостоятельно перерабатывать в компост и удобрять растения.
Изделия из переработанных пищевых отходов: удобрение, корм для животных

Полезные вещи



Не спешите отправлять хорошую вещь на свалку и даже на переработку. Если есть возможность, её лучше повторно использовать до тех пор, пока она не придёт в негодность.

Если вещь вам больше не нужна, отдайте её тому, кому она пригодится. Например, меняйтесь прочитанными книгами, отдавайте одежду, из которой выросли, и игрушки младшим детям, отдавайте вещи в социальные службы и службы помощи. В мире много попавших в беду людей, которых могут выручить ненужные вам вещи.

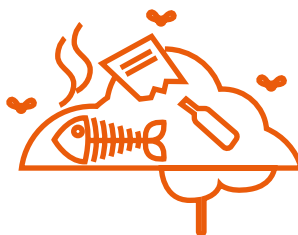
Свалка



Отходы на свалке практически не разлагаются.

Ваш мусор навсегда испортит большую площадь земли, на которой нельзя будет строить жильё и выращивать еду.

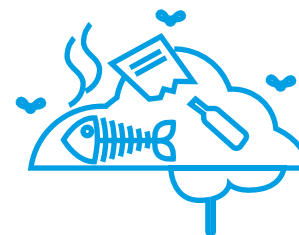
Свалка



Отходы на свалке часто самовозгораются.

Ваш город будет отравлен загрязнённым воздухом, который ветер принесёт со свалки.

Свалка



Отходы на свалке — это похороненные природные ресурсы, большей частью невозобновимые.

Неразумно лишать город полезных материалов, из которых можно сделать новые полезные вещи.